



# *Initiative* Demenzfreundliche Kommune Mittelfranken

Gerontopsychiatrische Fachkoordination (Gefa)  
des Bezirks Mittelfranken

Nina Gremme und Eva Adorf



*Initiative*  
Demenzfreundliche  
Kommune Mittelfranken

## Schirmherrschaft durch den Bezirkstagspräsidenten



Armin Kroder

# Demenzfreundliche Kommune...

## Was bedeutet das?

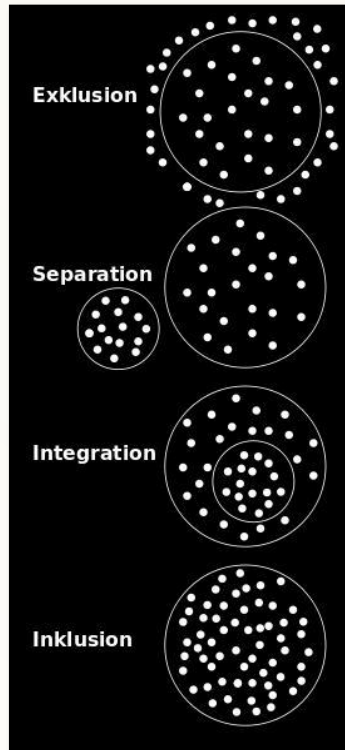
menschenfreundlich,  
behindertenfreundlich, angehörig-  
freundlich, bürgerfreundlich, familien-  
freundlich, lebensfreundlich, ... freundlich ...



## Warum?

Die kommunale Versorgungsstruktur soll und kann dem Wunsch der meisten Menschen nach *einem Leben zu Hause – bis zum Schluss*, entsprechen.

# Die Ziele...



- **Inklusion** und **Integration**
- **Sensibilisierung**
- **Vernetzung** unterschiedlicher Akteure Umsetzung regional spezifischer Projekte
- **Unterstützung** von Angehörigen und Betroffenen
- Angebote alltagspraktischer **Hilfen**

# Teilnehmende Kommunen...



# Unser Vorgehen...

1

- Kommunale Entscheidung durch den amtierenden Bürgermeister, Akteure und Engagierte vor Ort
- Bildung eines Arbeitsgremiums

2

- Durchführung einer Bestandsaufnahme
- Ressourcenanalyse und Bedarfsermittlung
- Zielentwicklung

3

- Initiierung von Maßnahmen
- Durchführung von Maßnahmen
- Regionale Evaluation

# Unser Vorgehen...

Maßnahmen zur  
Sensibilisierung und  
Enttabuisierung

Öffentlichkeitsarbeit , mit  
dem Ziel die allgemeine  
Bevölkerung zu  
**informieren, zu  
enttabuisieren und zu  
sensibilisieren**

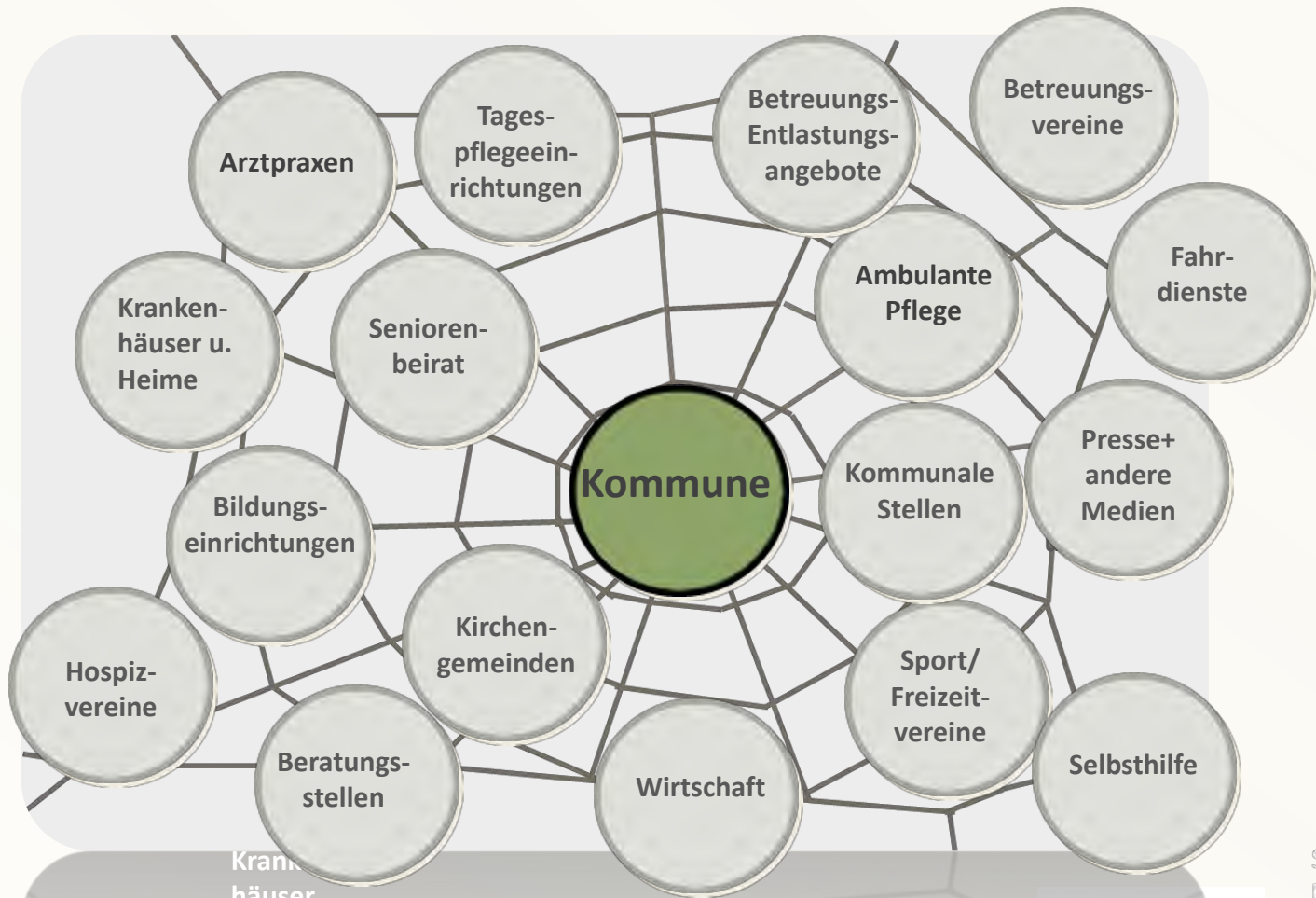
**Beispiele:** Vorträge,  
Kulturveranstaltungen,  
Schulungen, Flyer,  
Veranstaltungen,  
Gesundheitstage,  
Lesungen, öffentliche  
Diskussionen,  
Pressepräsenz ...

Maßnahmen zur  
Unterstützung Betroffener,  
pflegender Angehöriger  
und Fachpersonen

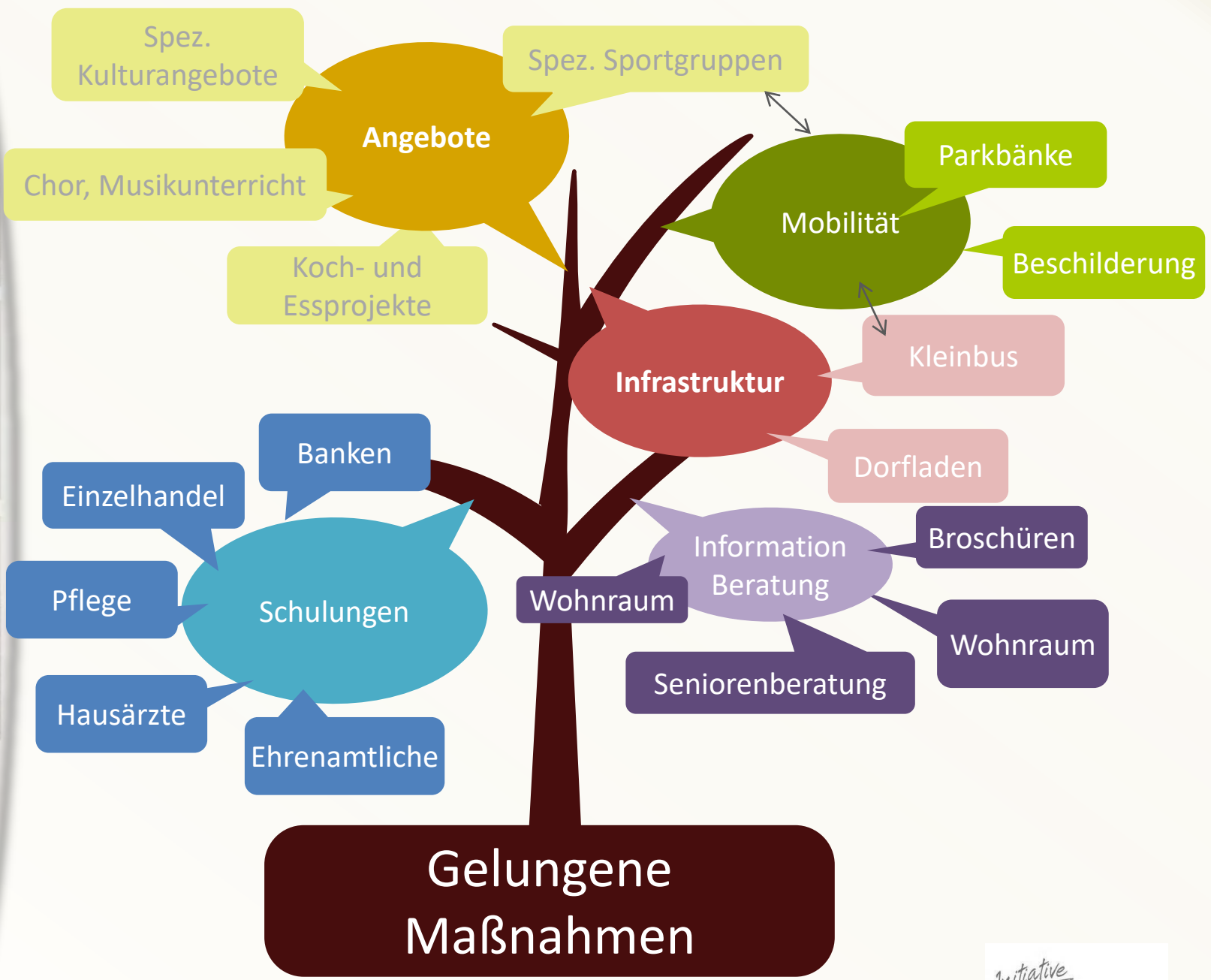
Entwicklung und / oder  
**Ausbau von Angeboten**  
zur Entlastung von  
Menschen mit Demenz,  
pflegenden Angehörigen  
und Fachkräften

**Beispiele:**  
Gruppenangebote,  
Betreuungsangebote,  
Information und  
Netzwerkarbeit der  
Anbieter vor Ort ...

# Kommunale Vernetzung...







# Maßnahmenbeispiele...

- **Musikunterricht** einer Grundschule im Seniorenheim
- **Chor** für Menschen mit und ohne Demenz
- „**Stadtrundfahrt**“ durch die Landschaft der Altenhilfe vor Ort
- **Gemeindebus**
- Eröffnungen einer **Tagespflege und Wohngemeinschaft**
- „**Tanztee**“ für Menschen mit und ohne Demenz
- **Lesungen** mit anschließender Diskussion



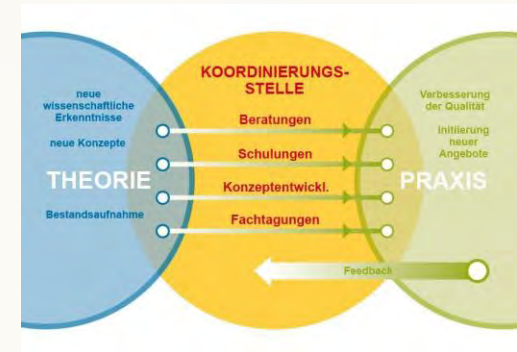
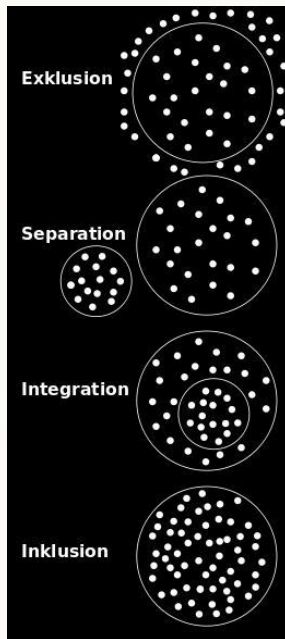
# Was hat die GeFa angeboten...

- **Unterstützung und Begleitung** auf dem Weg zur ‚demenzfreundlichen Kommune‘
- Information über **aktuelle Förderungen und Projekte**
- **Unterstützung bei Veranstaltungen**
- Organisation und Moderation des jährlich stattfindenden **„Runden Tisches“**
- Veröffentlichung der beteiligten Kommunen auf der **Homepage des Online - Wegweisers Gerontopsychiatrie Mittelfranken**

# Erkenntnisse...

- Das Projekt ist **Chefsache – Bürgermeister**
- **Frühzeitig wichtige Akteure** zusammenbringen
- Öffentlichkeitsarbeit – **Enttabuisierung**
- Projekt vorstellen – **Transparenz** schaffen
- **Konkurrenzen vermeiden**
- Gewinnung von **Multiplikatoren**
- **Würdigung** der Arbeit
- Langfristige Begleitung
- Runder Tisch für beteiligte Kommunen

# Impressionen...



# Kontakt

## BEZIRK MITTELFRANKEN

Stabsstelle Sozialplanung und Koordination  
Gerontopsychiatrische Fachkoordination (GeFa)



## Fachstelle für Demenz und Pflege Mittelfranken



FACHSTELLE FÜR  
DEMENTZ UND PFLEGE  
Mittelfranken

Danziger Straße 5  
91522 Ansbach  
Tel.: 0981/4664-20206 oder -20207  
Fax: 0981/4664-20099  
Mail: [gefa@bezirk-mittelfranken.de](mailto:gefa@bezirk-mittelfranken.de)  
Web: [www.bezirk-mittelfranken.de](http://www.bezirk-mittelfranken.de)

Vielen Dank für Ihre  
Aufmerksamkeit!

